



პირველადი გადაყდებელი
დახმარება(პგდ)

გაკვეთილის თემა:

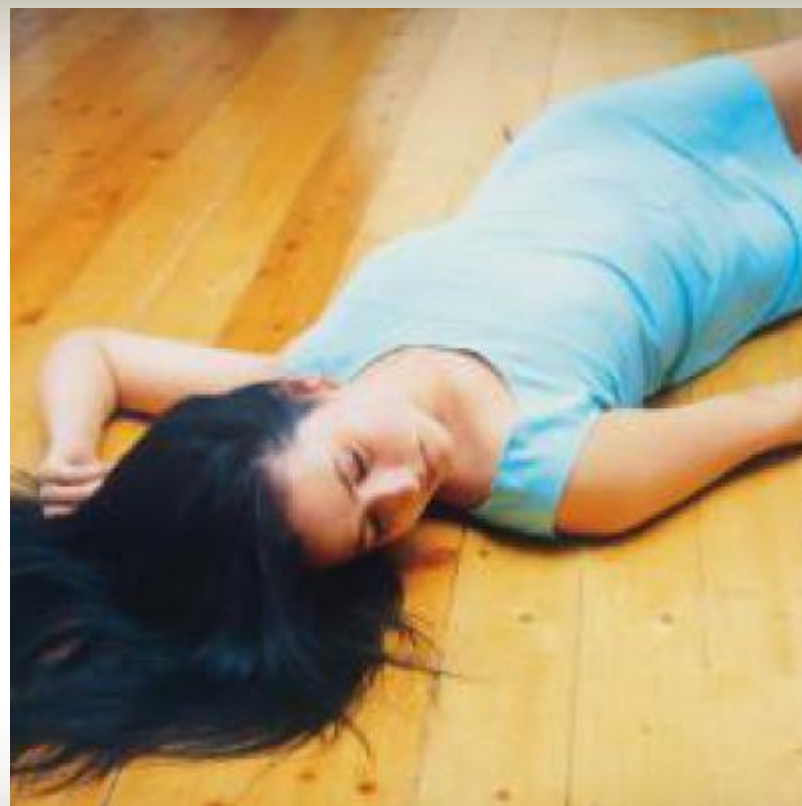


- მდგომარეობები, რომლის დროსაც საჭიროა პირველადი გადაუდებელი დახმარება;
- პირველადი გადაუდებელი დახმარების ღონისძიებათ ჩამონათვალი

ადამიანის მდგომარეობები, რომელის
საჭიროებს გადაუდებელ დახმარებას



1. გონების დაკარგვა.



ადამიანის მდგომარეობები, რომელიც
საჭიროებს გადაუდებელ დახმარებას



2. სუნთქვის და სისხლის მიმოქცევის მოშლა



ადამიანის მდგომარეობები, რომელის
საჭიროებს გადაუდებელ დახმარებას



3. გარეგანი სისხლდენა.



ადამიანის მდგომარეობები, რომელ ის საჭიროებს გადაუდებელ დახმარებას



4. უცხო სხეულები ზედა
სასუნთქ სისტემაში.



ადამიანის მდგომარეობები, რომელის
საჭიროებს გადაუდებელ დახმარებას



5. სხეულის სხვადასხვა
ნაწილის ტრავმა.



ადამიანის მდგომარეობები, რომელის
საჭიროებს გადაუდებელ დახმარებას



6. მაღალი ტემპერატურით და
გამოსხივებით მიღებული
დამწვრობა





ადამიანის მდგომარეობები, რომელის
საჭიროებს გადაუდებელ დახმარებას

7. მოყინვა, გამოწვეული დაბალი
ტემპერატურით.



ადამიანის მდგომარეობები, რომელის
საჭიროებს გადაუდებელ დახმარებას

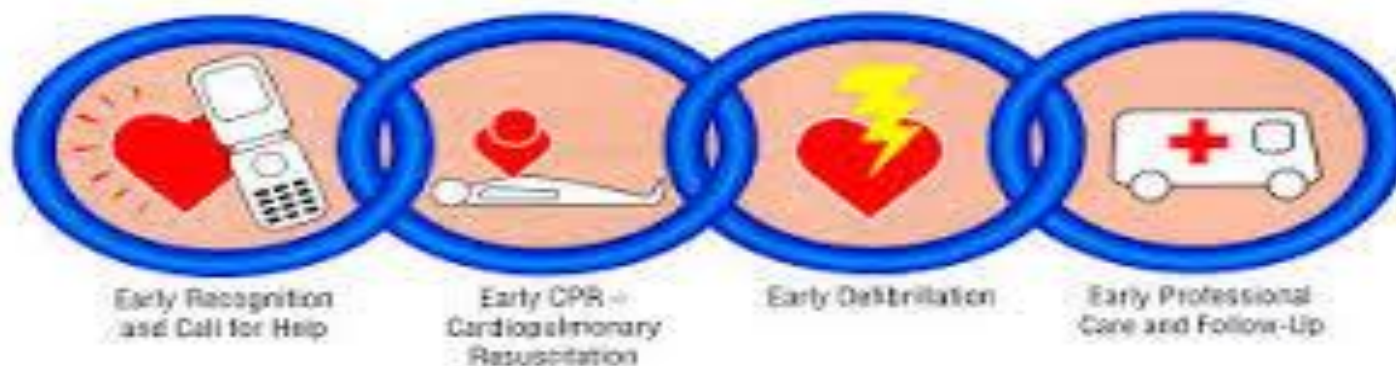


8. მოწამვლა.





პირველადი გადაუდებელი დახმარების ლონისძიებები



1. გარემოს შეფასება და უსაფრთხოების უზრუნველყოფა



- 1) საკუთარი უსაფრთხოების უზრუნველყოფა;
- 2) დაზარალებულის უსაფრთხოების უზრუნველყოფა;
- 3) ჯანმრთელობის და სიცოცხლისთვის საშიში ფაქტორების მოცილება;
- 4) დაზარალებულ პირთა რაოდენობის შეფასება;
- 5) დაზარალებულთა ამოყვანა სატრანსპორტო საშუალებიდან ან ძნელად მისაღწევი ადგილიდან;
- 6) დაზარალებულის გადაყვანა;

.

2.სასწრაფო დახმარების ან სამაშველო სამსახურის გამოძახება.



3. დაზარალებულის ცნობიერების შემოწმება



5. გულ-ფილტვის სარეანიმაციო ღონისძიებები:



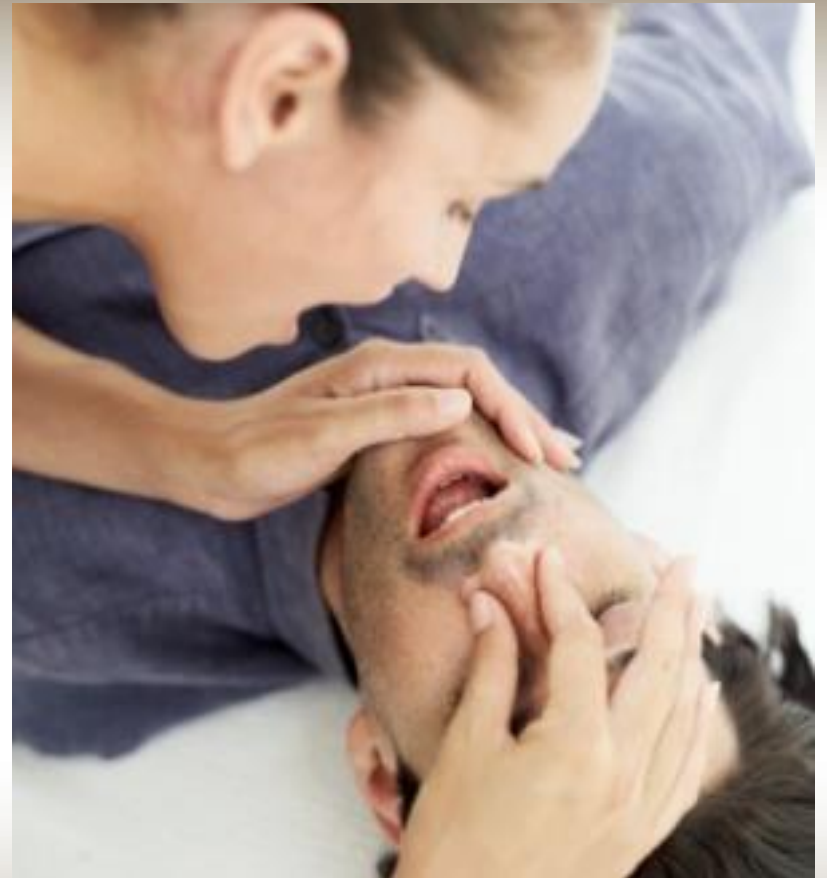
- 1) დაზარალებულის მკერდზე ხელების ;
- 2) ხელოვნური სუნთქვა "პირით-პირში";
- 3) ხელოვნური სუნთქვა "პირით-ცხვირში";
- 4) ხელოვნური სუნთქვა სპეციალური ხელსაწყოების გამოყენებით.



6. სასუნთქი გზების გამავლობის უზრუნველყოფა:



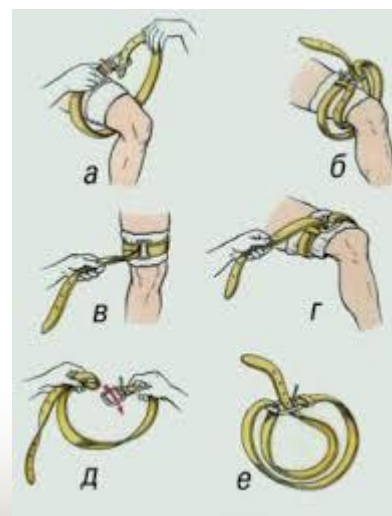
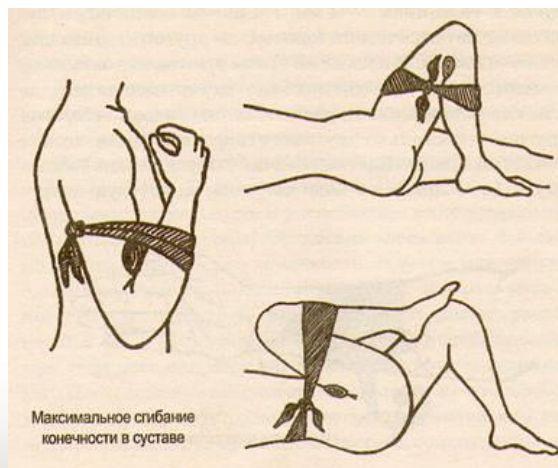
- 1) დაზარალებულის გვერდზე
გადაბრუნება;
- 2) თავის უკან გადაწევა და ნიკაპის
აწევა;
- 3) ქვედა ყბის გამოწევა.





7. დონისძიებები გარეგანი სისხლდენის შესაჩერებლად:

- 1) დაზარალებულის დათვალიერება სისხლდენის გამოვლენის მიზნით;
- 2) არტერიის თითით მიჭყლეტა;
- 3) ლახტის დადება;
- 4) კიდურის მაქსიმალურად მოხრა სახსარში;
- 5) ზეწოლა ჭრილობაზე;
- 6) დამწოლი ნახვევის დადება.



8. გადაუდებელი ღონისძიებები სხვადასხვა დაზიანებების დროს



- 1) თავის დათვალიერება;
- 2) კისრის დათვალიერება;
- 3) გულმკერდის დათვალიერება;
- 4) ზურგის დათვალიერება;
- 5) მუცლის და მენჯის დათვალიერება;
- 6) კიდურების დათვალიერება;
- 7) ნახვევების დადება ტრავმების დროს;
- 8) იმობილიზაციის ჩატარება;



- 9) კისრის იმობილიზაცია;
- 10) მოწამვლისას კუჭს ამორეცხვა და მომწამვლელი ნივთიერების მოცილება;
- 11) დამწვრობისას ადგილობრივად ცივი საფენების დადება;
- 12) მოყინვისას თერმოიზოლაცია;



9. დაზარალებულისთვის ოპტიმალური პოზის შერჩევა.



10. დაზარალებულის მდგომარეობის
მეთვალყურეობა (ცნობიერება, სუნტქვა, სისხლის
მიმოქცევა) და ფსიქოლოგიური მხარდაჭერა.



11. დაზარალებულის გადაცემა სასწრაფო სამედიცინო დახმარების ბრიგადისთვის.



მადლობთ ყურადღებისთვის!

