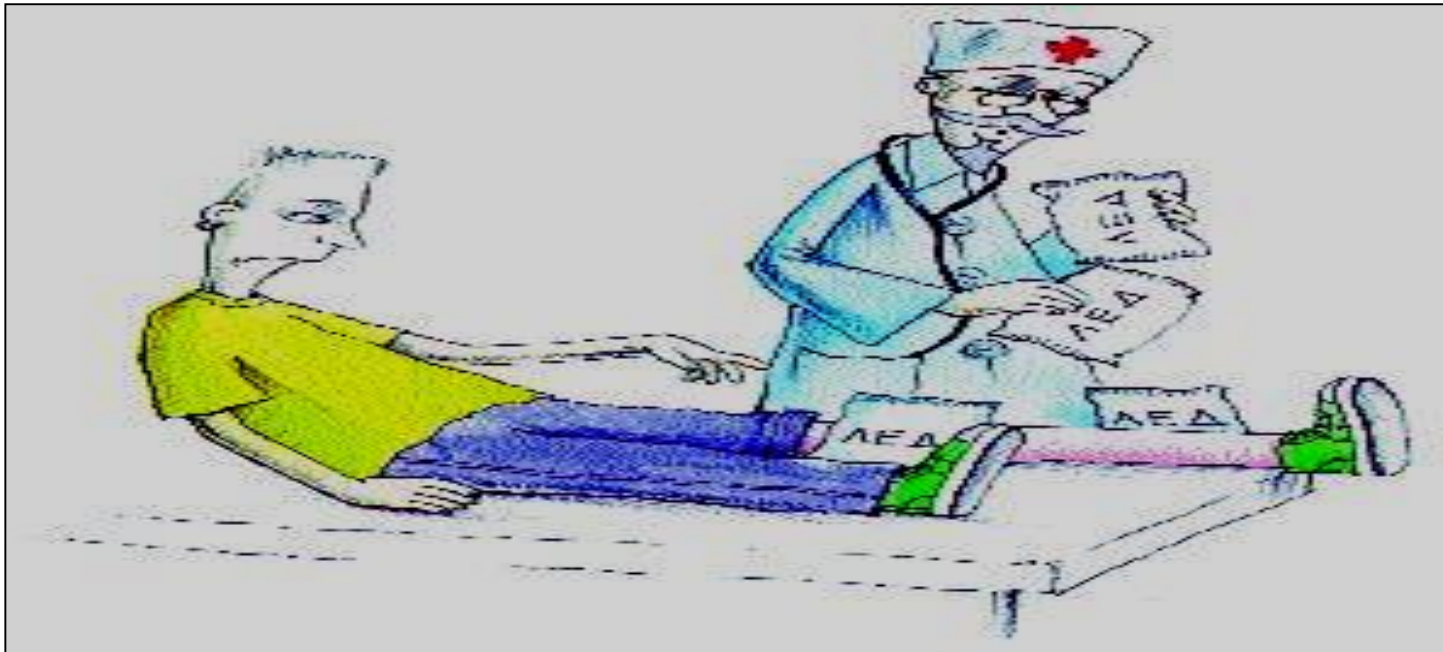
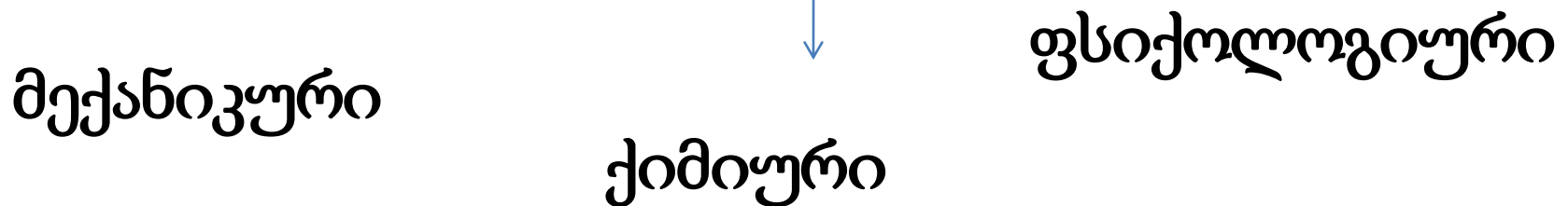


პირველადი გადაუდებელი დახმარება
დაჟეჟილობის, სახსრების ამოვარდნილობის
და ძვლების მოტეხილობის
დროს



ტრავმა -ეს არის გარე ფაქტორების ზემოქმედებით, ორგანოს ან ქსოვილების დაზიანება

ტრავმები



ძვლებისა და სახსრების დაზიანება ტრავმების გავრცელებული სახეა.

პირველადი გადაუდებელი დახმარების საფეხურები ტრავმების დროს:

1. სიტუაციის სწრაფი შეფასება;
2. ტრავმის მიზეზი განსაზღვრა;
3. სიმშვიდის უზრუნველყოფა;
4. სიცხე;
5. ნახვევის, არტაშანის დადება;
6. სასწრაფო სამედიცინო დახმარების მოხმობა.

დაჟეჟილობა არის ორგანოების და ქსოვილების დაზურული დაზიანება, გამოწვეული ბლაგვი საგნის დარტყმით.

სიმპტომები:

1. ტკივილი
2. შეშუპება
3. სისხლჩაქცევა(ჰემატომა)



პირველადი გადაუდებელი დახმარება::

- ცივი საფენის დადება დაზიანებულ უბანზე;
- ტკივილგამაყუჩებელი მაღამოს წასმა;
- დაზიანების დიდი უბნის შემთხვევაში საჭიროა სამედიცინო დახმარება.

ამოვარდნილობა არის სახსრიდან ძვლის სასახსრე თავის
ნაწილობრივი ან სრული ამოვარდნა.

თითის ფალანგის სახსრის ამოვარდნილობა



მუხლის სახსრის
ამოვარდნილობა



იდაყვის სახსრის ამოვარდნილობა



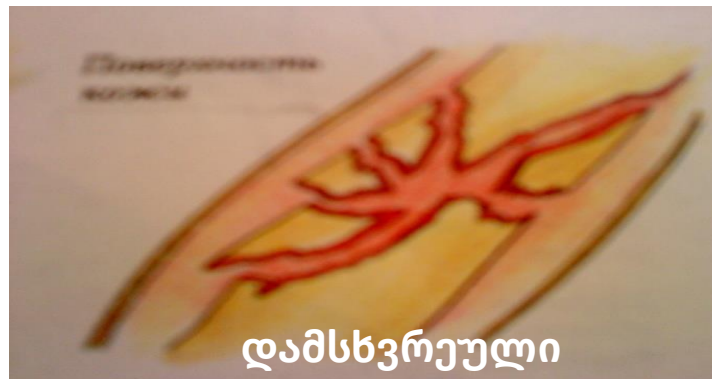
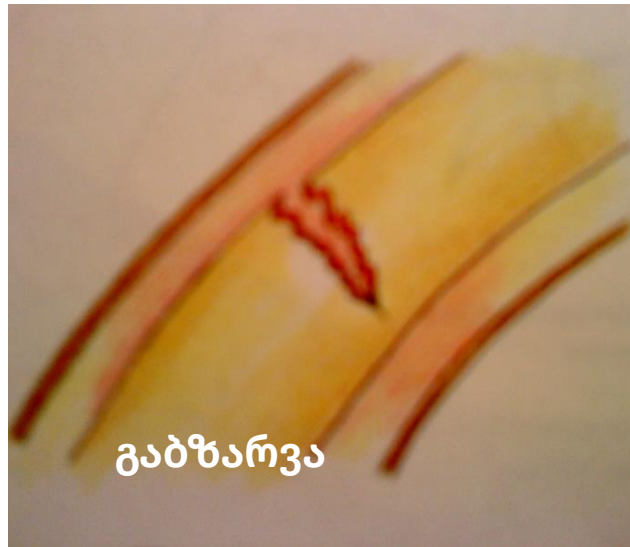
გადაუდებელი დახმარება ამოვარდნილობის დროს

- დაზიანებული სახსრის მოსვენება;
- ცივი კომპრესის დადება;
- რბილი დამწოლი ნახვევის დადება;
- სამკუთხა ნახვევის დადება.

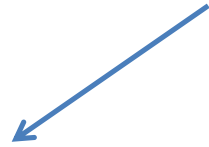


მოტეხილობა არის ძვლის მთლიანობის დარღვევა.

მოტეხილობის ტიპებია: ნაწილობრივი (გაბზარვა) და სრული

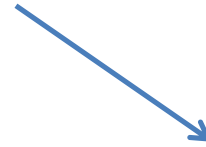


მოტეხილობის სახეები



ღია მოტეხილობა

ჭრილობა ჩნდება ძვლის მოტეხილი ნაწილით, ან სხვა ზემოქმედებით



დახურული მოტეხილობა

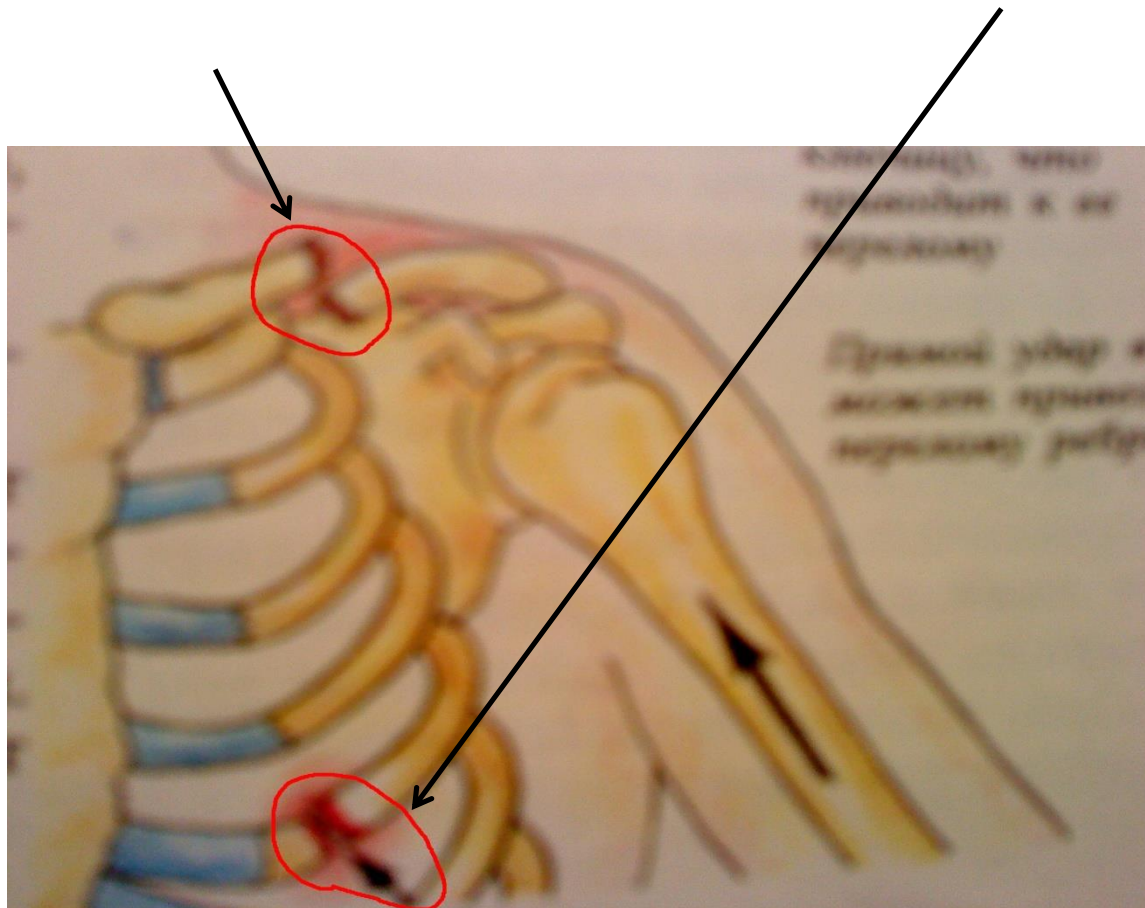
კანის მთლიანობა არ არის დარღვეული, მოტეხილობის არეში აღინიშნება შესიება



რა იწვევს ლავიწის ძვლის და ნეკნის მოტეხილობას?

ზემო კიდურზე დაცემისას, ძალა აწვება ლავიწის ძვალს და იწვევს მის მოტეხილობას

გულმკერდის არეში პირდაპირი დარტყმა იწვევს ნეკნის მოტეხილობას





ლავიწის მოტეხილობა

პირველადი დახმარება მოტეხილობებისას
იმობილიზაცია, სიცვის ზემოქმედება
დაზიანებულ უბანზე, სიმშვიდის
უზრუნველყოფა

